

### Reflector Solar Led

sensor de movimiento, control remoto y batería reemplazable



CARGA ELÉCTRICA  
PANEL SOLAR



BATERIA LiFePO4  
1.500mAh / 3,7V



PANEL SOLAR  
REMOTO



ANCLAJE A PARED  
INCLUIDO



MANDO A DISTANCIA  
BAT 2 x AAA INCLU.



USO EXTERIOR

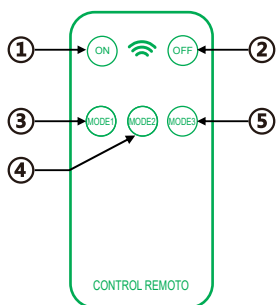
Consumo	8W
Panel Solar	Remoto (4m)
Capacidad de la batería	LiFePO4, 3.7V, 1.500mAh
Chip Led	SMD 2835, 113 unidades
Flujo luminoso	600 lm
Panel solar	Silicio monocristalino, 6V, 1.5W
Protección exterior	apta exteriores
Embalaje qty	4 sets/caja

Lámpara de carga solar para uso en exteriores con panel independiente. Potencia luminosa equivalente incandescencia 45W.

Ideal para patios de casas, parcelas, obras de trabajo, talleres, estacionamientos y cualquier lugar que necesite luminosidad. Consta de 4 modos de funcionamiento: modo de ahorro energético por inducción, modo siempre encendido, modo de detección de baja luminosidad, modo controlado por control remoto.

Funciona con sensor remoto incluso sin el panel solar.

Diseño elegante y de fácil instalación. Ciclo de carga y encendido nocturno automáticos. A plena carga la duración será del anochecer al amanecer. Vida útil estimada: 50.000hrs.



①	ON
②	OFF
③	MODE1
④	MODE2
⑤	MODE3

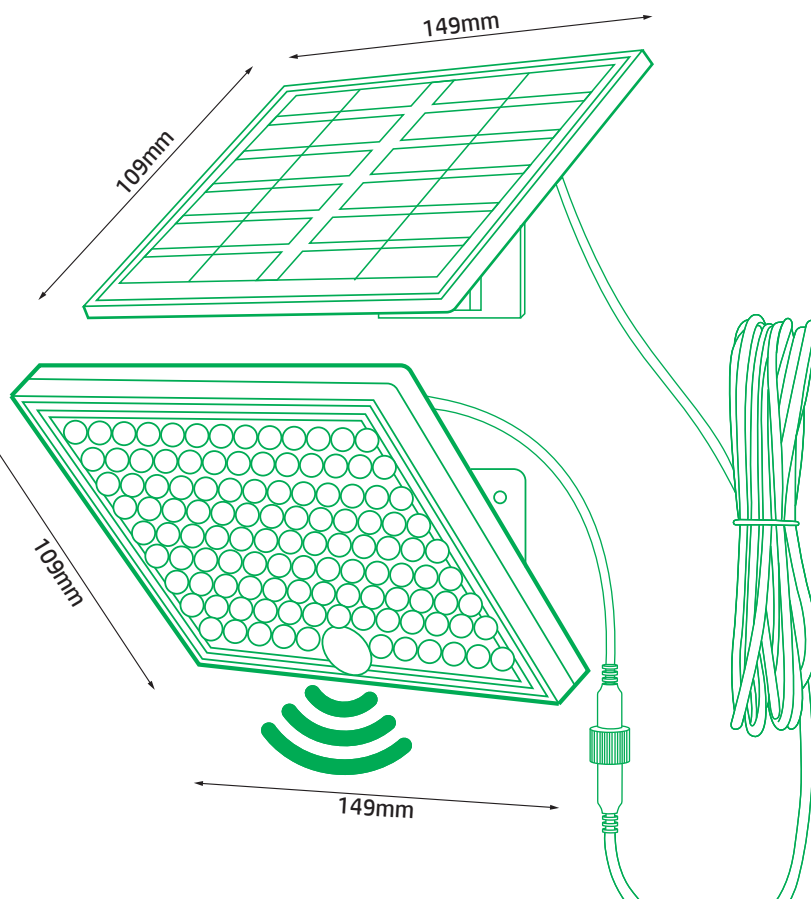
#### Funciones del control remoto

ON: Encender OFF: Apagar

**Modo 1: Apagado → Encendido al detectar movimiento**  
La luz permanece apagada; cuando alguien entra en el rango de movimiento, se enciende con brillo total y permanece así durante 25 segundos después de que la persona se aleja.

**Modo 2: De anochecer a amanecer**  
La luz permanece con brillo medio (10%) desde el anochecer hasta el amanecer o hasta que la batería se agote.

**Modo 3: Luz tenue → Brillo alto al detectar movimiento**  
La luz permanece con brillo bajo (3%); cuando alguien entra en el rango del sensor de movimiento, aumenta a brillo total durante 25 segundos después de que la persona se aleja, y luego vuelve al brillo bajo.



# Ensamblaje e Instalación

## Paso 1: Desempaque

Cuando reciba su foco solar, saque cuidadosamente todas las piezas de la caja. Revise que no falte ninguna pieza o esté dañada.

## Paso 2: Conexión del cable

Conecte el cable de extensión del panel solar a la unidad de luz. Asegúrese de apretar bien la conexión.

## Paso 3: Prueba de la luz

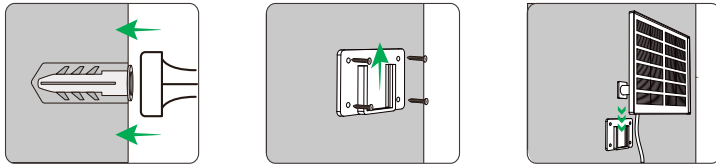
Cubra el panel solar (o hágalo en un área oscura) y presione el botón para encender la luz. La luz debe encenderse.

Cargue la unidad bajo luz solar directa durante un día y vuelva a probarla. Si no funciona, contacte con el servicio de atención al cliente.

## Paso 4: Montaje del panel solar

Busque una ubicación donde reciba luz solar directa. Use un tornillo y anclaje para fijarlo.

Ajuste el ángulo para que el panel mire al sur con una inclinación de 45°.



## Paso 5: Montaje de la unidad de luz

Elija un lugar que requiera iluminación. Use tornillos y anclajes para fijarla, y ajuste el ángulo según sea necesario.

Asegure que la luminaria esté encendida a través del interruptor trasera.

## Notas

No instale el panel solar en lugares con sombra, cerca de árboles o edificios.

No instale la luz cerca de aires acondicionados u otras fuentes que interfieran con el sensor.

## Modos de funcionamiento

Active la luminaria en el botón posterior de la luminaria e interactúe con el mando a distancia, según las indicaciones dadas en la hoja anterior.

## Consejos de Mantenimiento

Limpieza del panel solar: Quite polvo y suciedad con un paño suave y agua jabonosa.

Revisión de cableado: Verifique que no esté flojo o dañado.

- 1 × Panel solar con cable de extensión
- 2 × Tornillos de montaje
- 2 × Anclajes plásticos

